

Waschschleudermaschine Variofex 25 T

Serienausstattung:

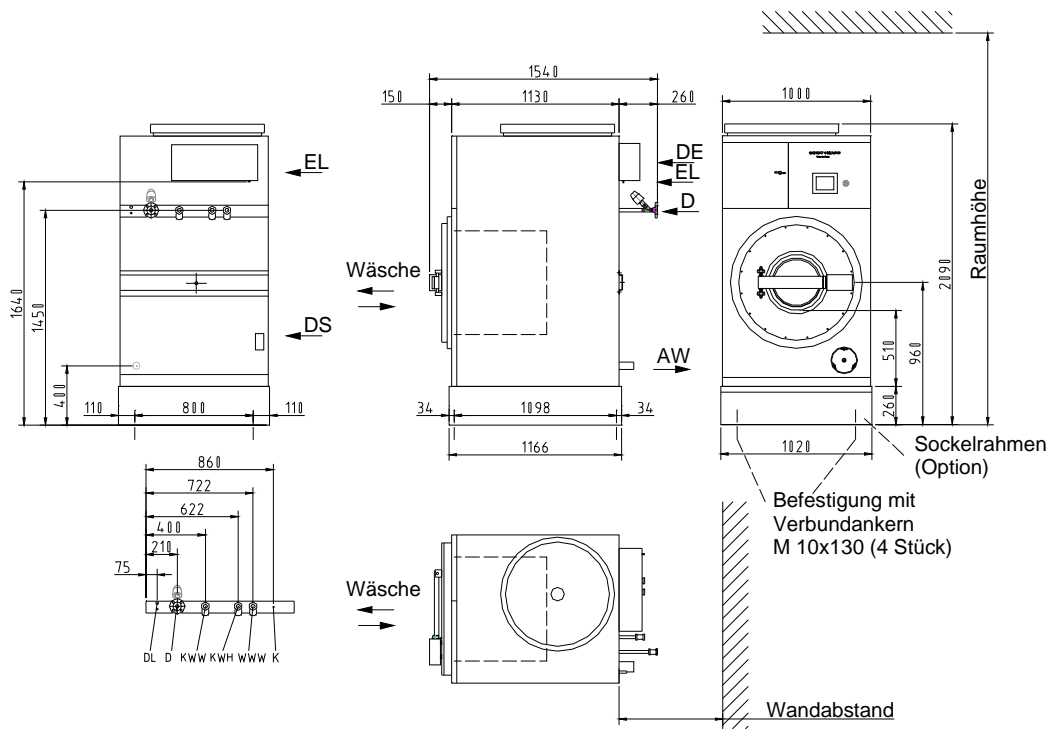
- Dampfheizung, direkt, 3 – 13 bar mit druckluftgesteuertem Dampfventil; alternativ: Elektroheizung mit 27 kW Anschlusswert
- Frequenzgesteuerter Antrieb mit freier Wahl der Wasch- und Schleuderdrehzahl
- Elektronische Steuerung mit Touchscreen.
- 3 herausnehmbare Einspülbehälter für flüssige oder pulverförmige Waschmittel
- 1 Dosierstutzen DN16 und Ansteuerung für 8 Dosierpumpen
- Abwasserventil
- Wasseranschlüsse für 1, 2 oder 3 Wasserarten
- Farbe: S+K – blau
- vorbereitet für elektronische Betriebsdatenerfassung BDE



Ausstattungsvarianten:

- Dampfheizung, indirekt, 3 – 13 bar mit druckluftgesteuertem Dampfventil, ohne Kondensatableiter
- Ölumlaufheizung bis 5 bar und 250 °C mit druckluftgesteuertem Ventil
- Rückgewinnungstank
- Abwasserpumpe mit Fremdkörpersieb
- Sockelrahmen, 26 cm hoch
- Umpumpeinrichtung für Nassreinigung oder Kurzflottenverfahren
- Anschluss an zentrale Flottenrückgewinnung
- 4 weitere Dosierstutzen
- PNEUMA-LOAD-Beladesystem für autom. und raumtrennende Beladung (BGR 500, Kap. 2.6)
- Programmiersoftware
- Weitere Ausstattungsvarianten auf Anfrage lieferbar

Füllmenge (Trockenwäsche) bei Füllverhältnis	20 [kg] 1:12	22,5 [kg] 1:11	25 [kg] 1:10
Innentrommel	Durchmesser 700 [mm]	Tiefe 640 [mm]	Volumen 250 [l]
Drehzahlen	Waschen 20 – 40 [U/min]	Schleudern 320 – 1070 [U/min]	g-Faktor Schleudern 40 – 450
Anschlusswerte (Die Anschlusswerte werden kurzfristig benötigt. Die Verbrauchswerte liegen deutlich niedriger und sind waschprogrammabhängig)			
Elektro Antrieb 3,2 [kW]	Absicherung Antrieb 3 x 16 [A] ^{*4}	Elektroheizung 27 [kW]	Absicherung bei Elektroheizung 3 x 50 [A] ^{*4}
Dampfheizung 3 -13 bar 120 [kg Dampf / h]	Wasserezulauf für jede Wasserart [80 l/min] ^{*1}	Abwasser max 95 °C 200 [l/min]	Druckluft 5-7 bar 10 [l/min]
Emissionen	Geräusch beim Waschen 52 [db(A)] ^{*2}	Geräusch beim Schleudern < 70 [db(A)] ^{*2}	Wärmeabgabe 2 [kW] ^{*3}
Gewichte	Leergewicht der Maschine 760 [kg]	Betriebsgewicht maximal 1150 [kg]	Gewicht der Seekiste 150 [kg]



Alle Maße in „mm“

Falls KWH und/oder WWW nicht vorhanden sind, bei KWW anschließen.

EL	Elektroanschluss, 3x400V / 50Hz	KWW	Kalt Wasser Weich, Innengewinde G 3/4“
D	Dampfanschluss, Flansch DIN 2633, DN20 bei Ölumlaufheizung Rücklauf (Option)	KWH	Kalt Wasser Hart, Innengewinde G 3/4“, (Option)
K	Kondensatanschluss (bei indirekter Heizung), Flansch DIN 2633, DN 20 (Option) bei Ölumlaufheizung Vorlauf (Option)	WWW	Warm Wasser Weich (60°C-70°C), Innengewinde G 3/4“, (Option)
AW	Abwasseranschluss, HT-Rohr DN 70	DS	Schlauchanschluss für Dosierung, 1x DN 16, 4x DN10 (Option)
DL	Druckluft, DN 8	DE	Ansteuerung für externe Dosierpumpen 24 V DC für bauseitiges Koppelrelais

Mindesteinbringöffnung Breite 1050 [mm] Höhe 1920 [mm]

Wandabstand hinten mindestens 700 mm,
bei PNEUMA-LOAD Ø250: 1000 mm
empfohlener Wandabstand vorn: 1500 mm
Wandabstand seitlich: nicht erforderlich

Raumhöhe mindestens 2350 mm,
bei PNEUMA-LOAD Ø250: 2540 mm
(mit Sockelrahmen)

*1 Der Mindestfließdruck für alle Wasserarten beträgt 2,5 bar. Empfohlene Wasserhärte für Weichwasser: 2-6°dH.
 *2 Der A-bewertete äquivalente Dauerschalldruckpegel wurde an einer Referenzmaschine in einem Abstand von 1 m und 1,6 m über dem Boden vor der Maschine gemessen.
 *3 Mittlere Wärmeabgabe bei einem Standard-Kochwäscheprogramm.
 *4 Falls Fehlerstromschutzschalter eingesetzt werden, Fehlerstrom 0,3 A zulassen.

Technische Änderungen vorbehalten